

LEGENDA

Obudowa urządzenia wykonawczego IP54

Urządzenie wykonawcze, urządzenie uruchamiające i urządzenie sygnalizujące muszą posiadać certyfikat CNBOP

Przeciwpowozarowy wyłącznik prądu w odrębnej strefie pożarowej

Zastosować przewody bezhalogenowe w klasie rerakcji na ogień B2ca

Biuro projektów i usług inwestycyjnych INSTAL STD 58-304 wąbrzych ul. wsockiego 28 pok.23 tel. 501 292 469			
Projektant: br. elektryczno	mgr inż. Paweł Litke	DOŚ/0477/PBE/19	Data: 15.04.2025r.
Projektant sprawdzający: br. elektryczno	mgr inż. Robert Biedka	UJAN-V 7342/3/9/93	Stadium: PT
Temat: "Budowa zlozka publicznego w Szczytnej wraz z zagospodarowaniem terenu i infrastrukturą towarzyszącą."			
Inwestor:	Gmina Szczytno ul. Wolności 42, 57-330 Szczytno		Skala: 1:1
Tytuł rys.:	SCHEMAT PRZECIWPÓŻAROWEGO WYŁĄCZNIKA PRĄDU		Nr rys.: IE-6

RZECZOZNAWCA DO SPRAW ZABEZPIECZEŃ
P R Z E C I W P O Ż A R O W Y C H
mgr inż. Grzegorz Kulak Nr upr. 446/2004

06-06-2025
(data i podpis)

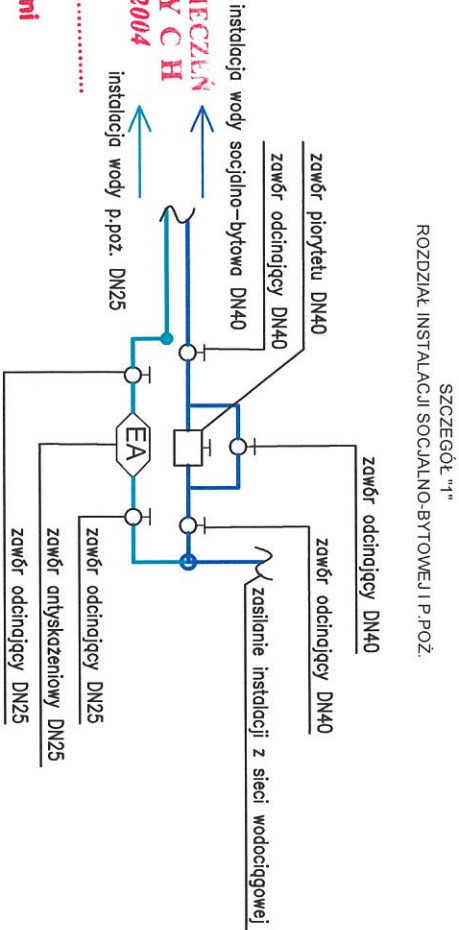
Zgodność projektu z wymaganiami
ochrony przeciwpożarowej
STWIERDZAM

bez uwag

z uwagami

WYKAZ ELEMENTÓW INSTALACJI WODOCIĄGOWEJ		
Symbol	Nazwa	Ilość
↑	Iskrena	1 szt.
↘	Bateria natryskowa	1 szt.
↘	Bateria umywalkowa ze stałą wyłową	7 szt.
↘	Bateria zlewniarkowa	5 szt.
↘	Hydrant przeciwpożarowy	1 szt.
↘	Podgrzewacz elektryczny pojemnościowy 50 l	2 szt.
⊗	Punkt włączenia instalacji	2 szt.
⊗	Zawór antyoszożowy	1 szt.
⊗	Zawór czajpny do zmywarki	1 szt.
⊗	Zawór odcinający	6 szt.
⊗	Zawór porytu	1 szt.
⊗	Zawór płukający do WC	5 szt.

LEGENDA:
— proj. instalacja wody zimnej
- - - proj. instalacja wody ciepłej
— proj. instalacja p.poz.



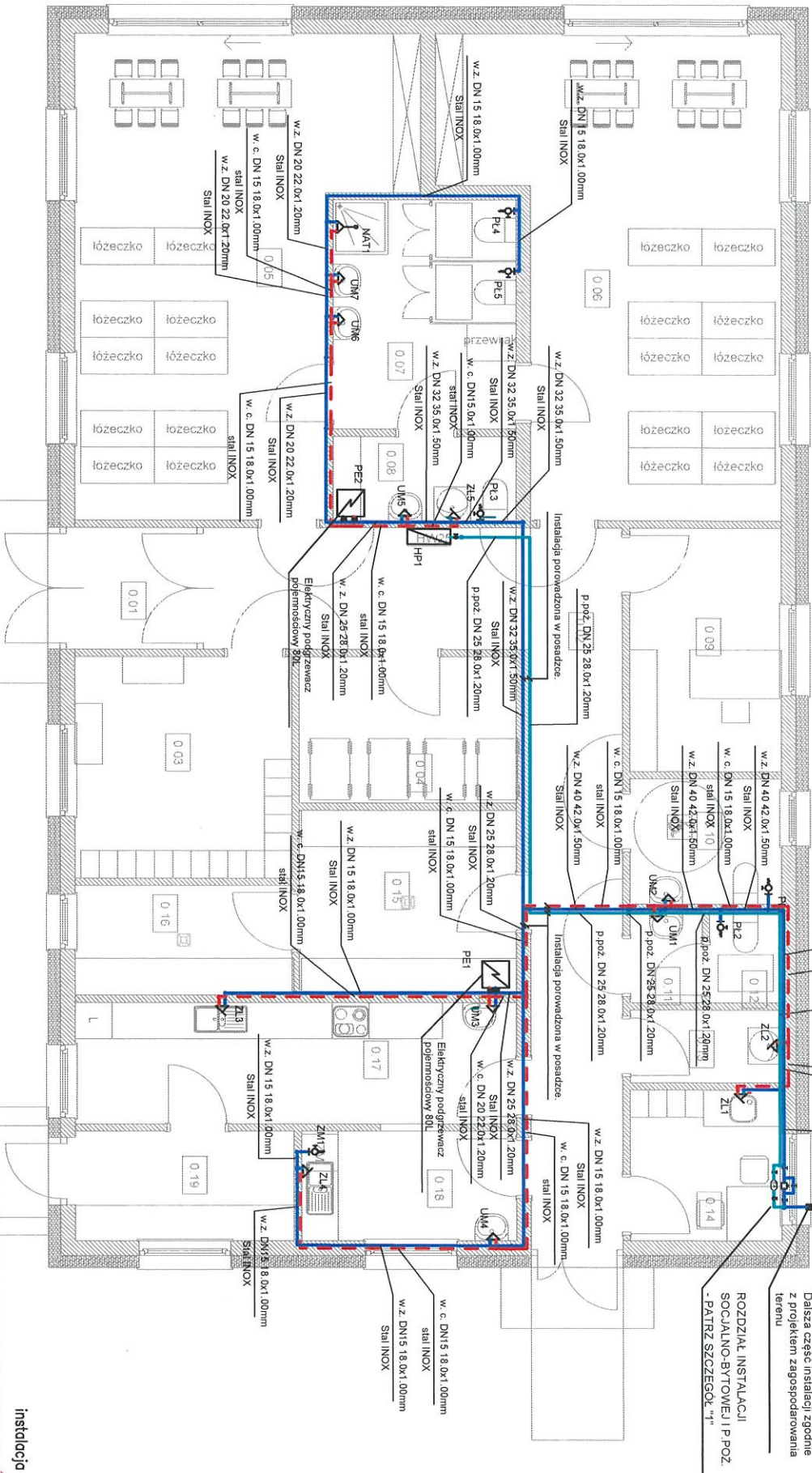
Biurow projektów i usług inwestycyjnych INSTAL STD
58-304 Wałbrzych ul. Wysockiego 28 pok.23
tel. 501 292 469

Projektant:	mgr inż. Sylwia Tchorewsko	124/DOŚ/06
Asystent:	mgr inż. Paula Wolnick-Andruszko	DOŚ/IS/0471/06
Temat:	"Budowa zlozka publicznego w Szczepnej wraz z zagospodarowaniem terenu i infrastruktury towarzyszącej."	
Investor:	Gmina Szczepna ul. Wolności 42, 57-330 Szczepna	

Stadium: PT

Skala: 1:100

Nr rys.: IS-06



ZESTAWIENIE POWIERZCHNI PARTERU			
Nr	POW.	POW. UZITK.	POW. POSADZ.
0.01	watryko	4.00 m ²	4.00 m ²
0.02	korytarz	28.24 m ²	28.24 m ²
0.03	szklarnia	12.90 m ²	12.90 m ²
0.04	watryko	8.50 m ²	8.50 m ²
0.05	salia	36.85 m ²	36.85 m ²
0.06	szklarnia	36.87 m ²	36.87 m ²
0.07	kom. nocnikow	11.27 m ²	11.27 m ²
0.08	guboniet	4.12 m ²	4.12 m ²
0.09	guboniet	9.92 m ²	9.92 m ²
0.10	watryko	5.10 m ²	5.10 m ²
0.11	umywalka	1.77 m ²	1.77 m ²
0.12	WC	1.77 m ²	1.77 m ²
0.13	kom. po. sz.	2.97 m ²	2.97 m ²
0.14	zbiornik	6.15 m ²	6.15 m ²
0.15	kom. tech. 1	10.77 m ²	10.77 m ²
0.16	kom. tech. 2	6.38 m ²	6.38 m ²
0.17	przegl. posch. 1	14.42 m ²	14.42 m ²
0.18	zbiornik	6.32 m ²	6.32 m ²
0.19	okno	6.43 m ²	6.43 m ²
SUMA		214.55 m ²	214.55 m ²

- Uwaga:
- Rury wodne należy prowadzić w bruzdzie ściennym lub w posadzce.
 - Przewody wody zimnej i ciepłej prowadzić w izolacji termicznej zgodnie z WT (Dz. U. 2022 poz. 1725)
 - Instalację wody zimnej i ciepłej oraz p.poz. należy wykonać z rur stalowych nierdzewnych łączonych zaciskowo.
 - Rury wody poziome prowadzić ze spadkiem 0,2–0,5% w kierunku zaworu odcinającego, spustowego przy pionie.
 - Rury prowadzone w bruzdach należy zoizolować termicznie otulinami do zastosowania podtynkowego,
 - Wodomierz dla budynku należy zamontować w studni wodomierzowej zgodnie z projektem zagospodarowania terenu.
 - Wszystkie przybory sanitarnej należy wyposażyć w zawór odcinający wody zimnej i ciepłej.
 - Umywalki należy wyposażyć w baterie z regulacją temperatury

bez uwag

Zgodność projektu z wymaganiami
ochrony przeciwpożarowej
STWIERDZAM

mgr inż. Grzegorz Kułak Nr upr. 466/2004

06-06-2025 (data i podpis)